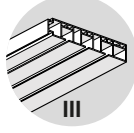
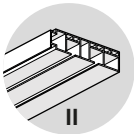
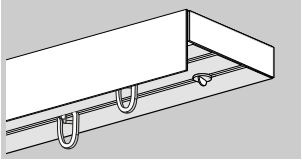
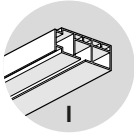
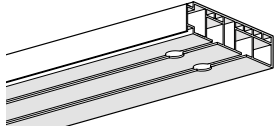
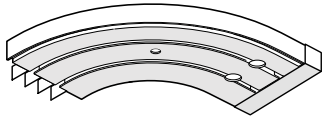
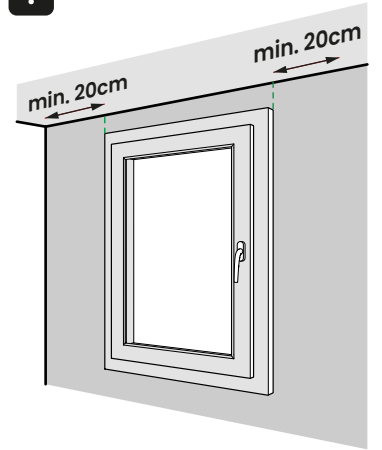
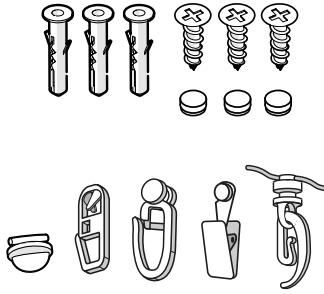




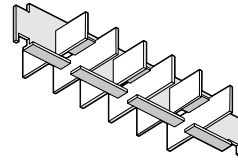
ROLMAJSTER



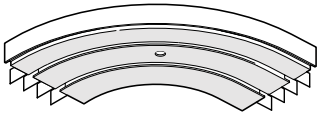
- PL Szyna sufitowa PCV
- EN PCV ceiling track
- SK Stropná koľajnička PCV
- CZ PCV stropní kolejnice
- RO Sina de tavan PCV
- HU PCV mennyezeti sín
- DE PCV-Vorhangschiene
- BG PCV корниз за таван



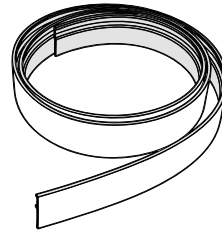
B



D



C

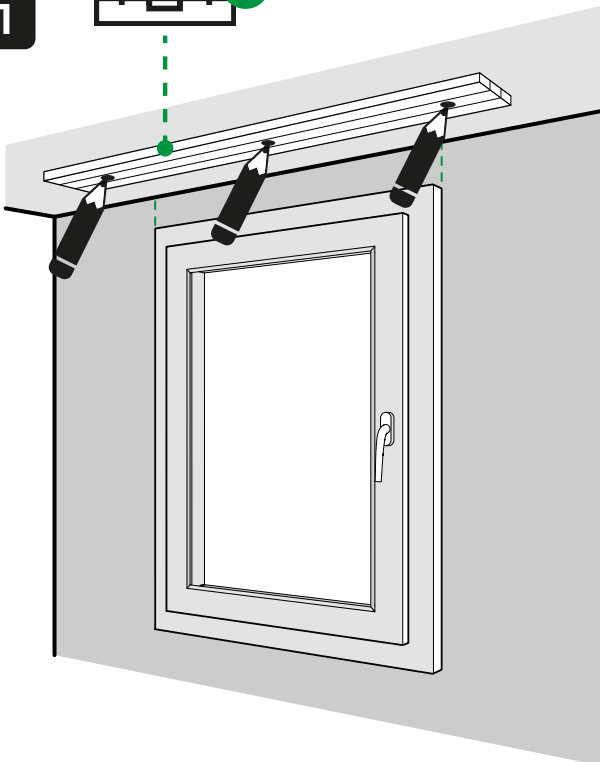


E

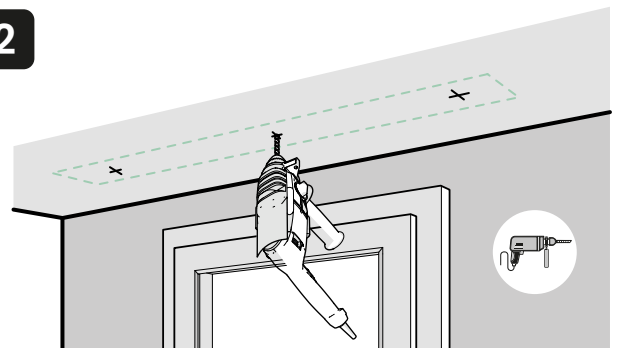


A

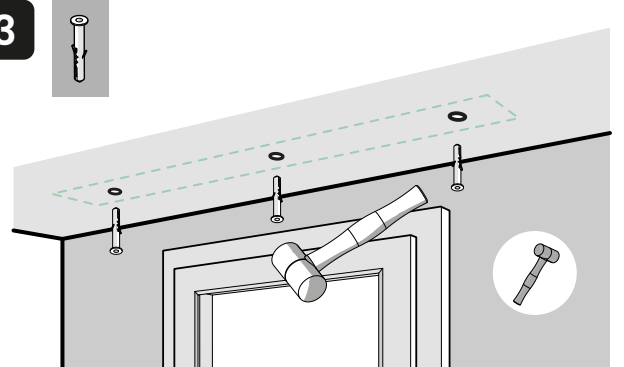
1



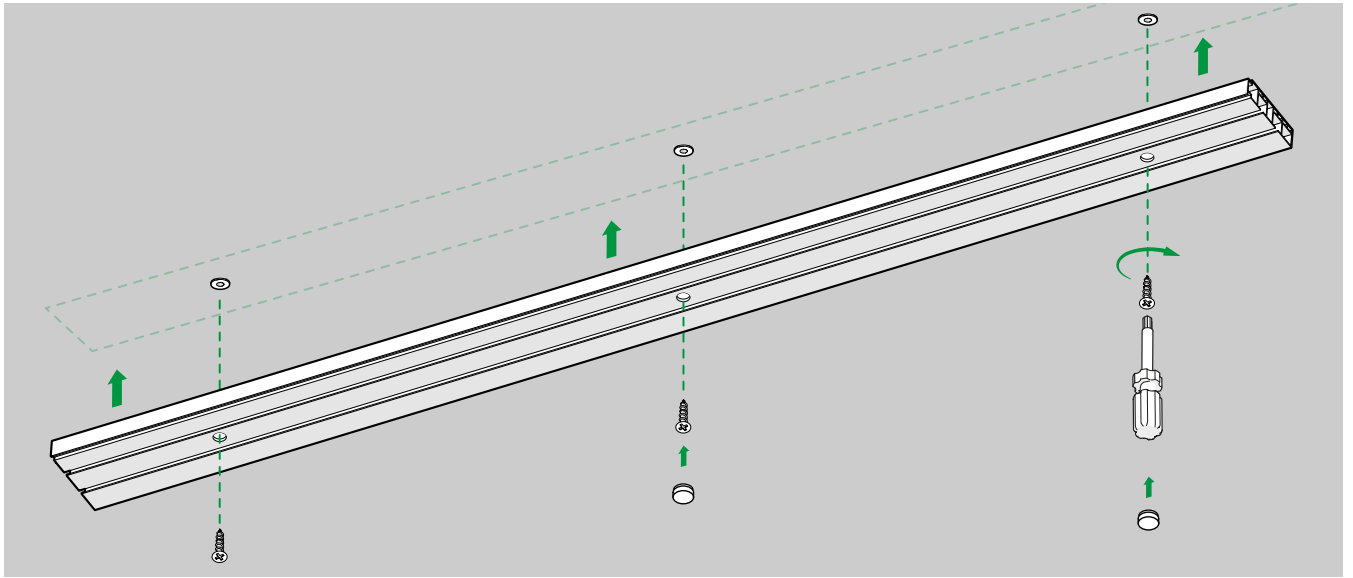
2



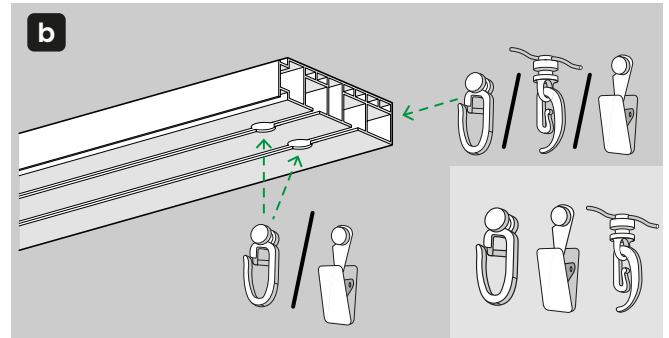
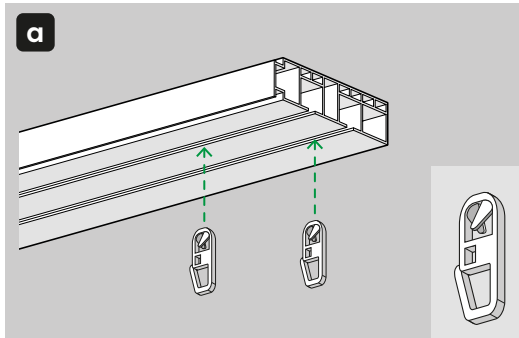
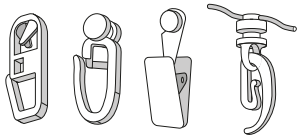
3



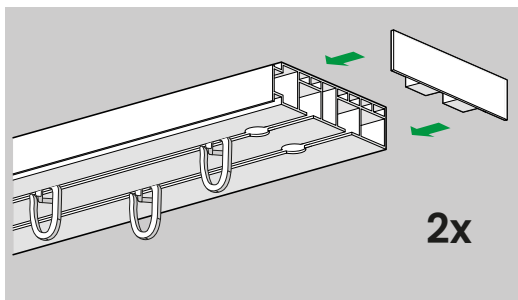
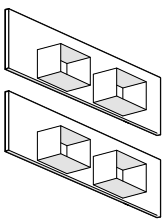
4



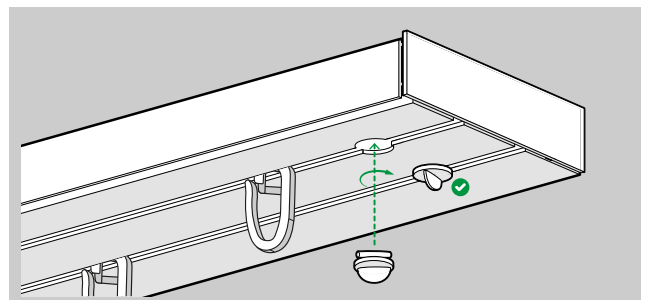
5



6

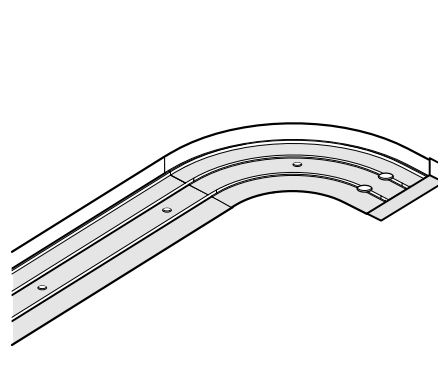
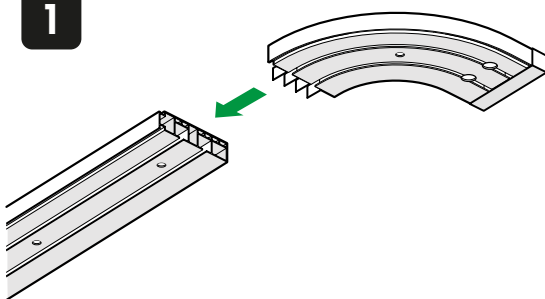


7



B

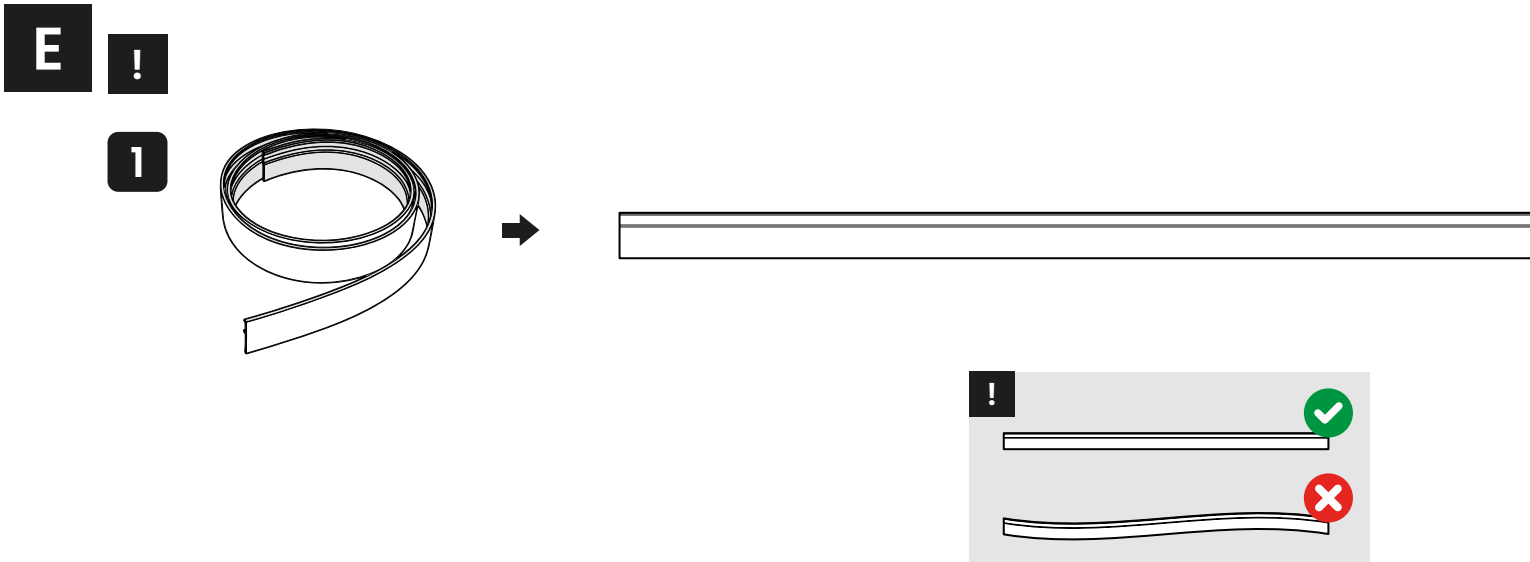
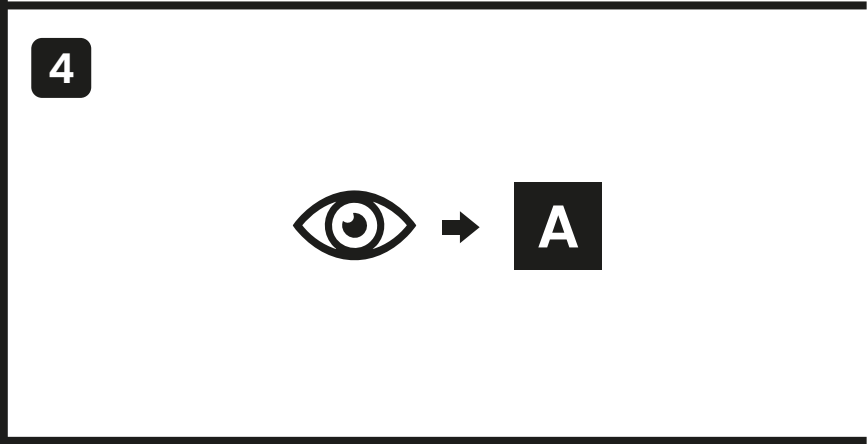
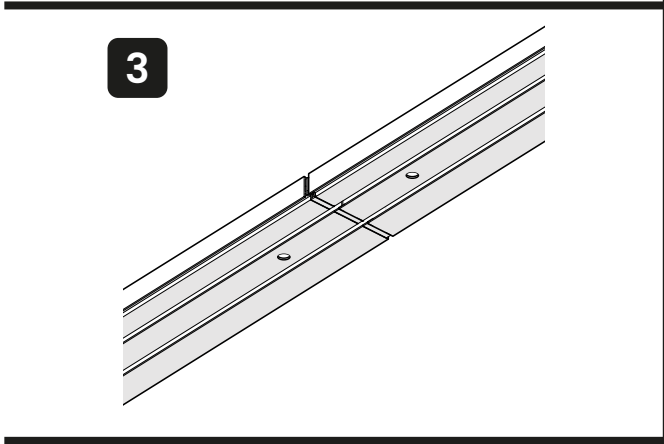
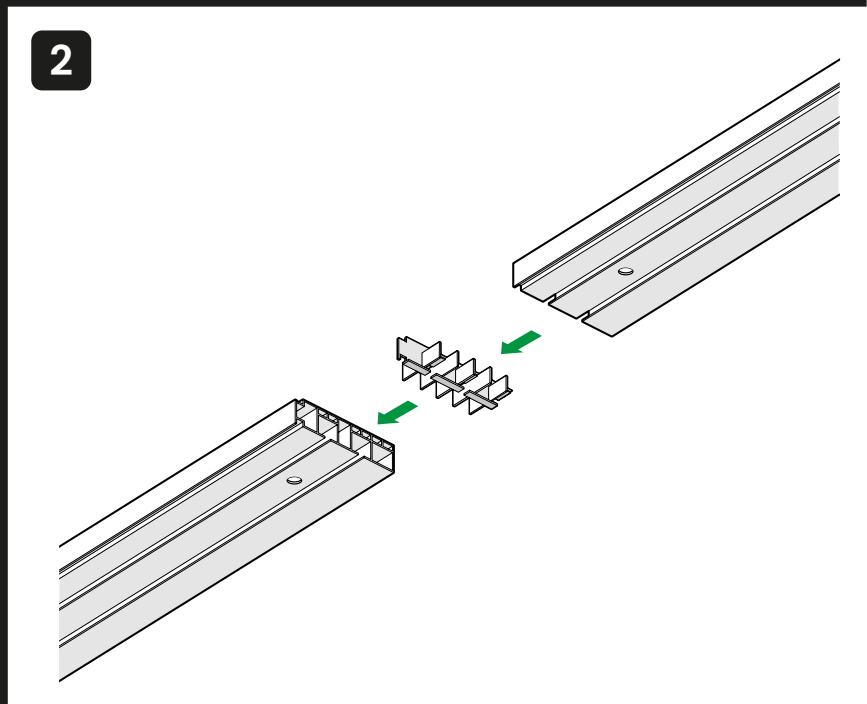
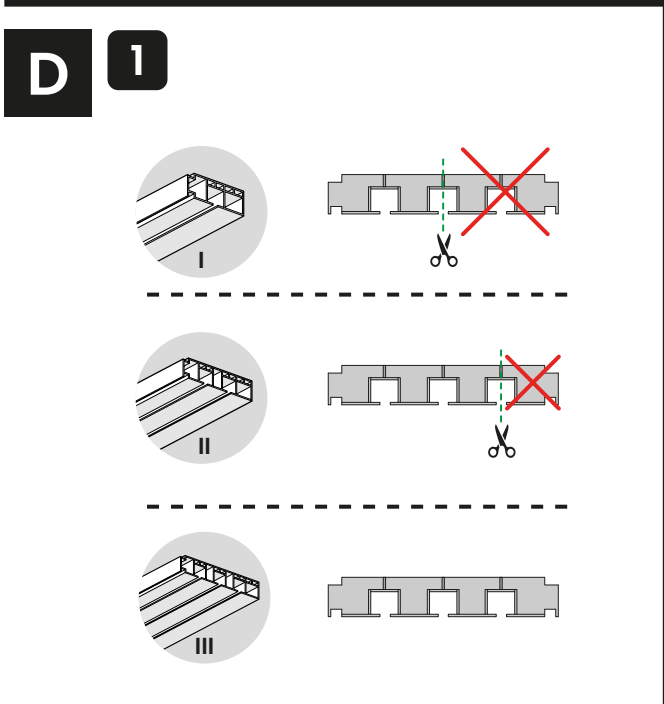
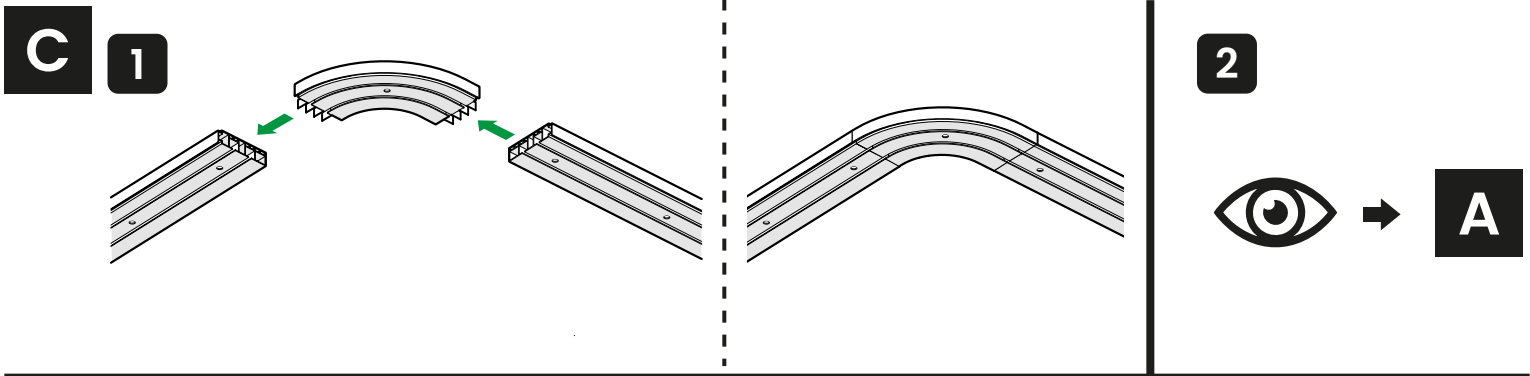
1



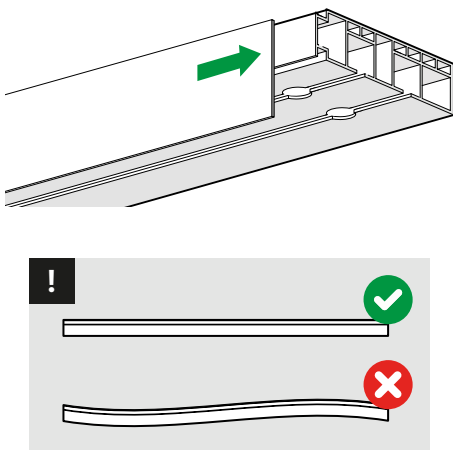
2



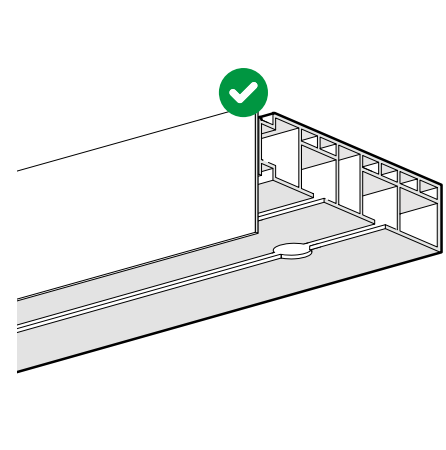
A



2



3



PL - PLANUJESZ MONTAŻ MASKOWNICY? Jeżeli zakupiłeś zestaw z maskownicą (lub planujesz dokupić ją w przyszłości), szyna musi być zamontowana na równo w poziomie. Maskownice należy wsunąć w szynę przed montażem do sufitu. Po przyłożeniu szyny do sufitu, jeżeli widzisz prześwity nie dokreślaj szyny na siłę śrubami! Spowoduje to jej wygięcie a następnie pofalowanie maskownicy. W miejscach prześwitów należy zastosować podkładki dystansowe aby szyna z maskownicą zachowała linię prostą. Dla estetycznego wyglądu można wypełnić przestrzeń pomiędzy szyną a sufitem uszczelniaczem akrylowym lub silikonowym | Aby łatwiej wsunąć maskownicę w szynę, czynność ją wykonuj na płaskiej, prostej powierzchni po wcześniejszym wyprostowaniu maskownicy | Jeżeli montujesz szynę na całej szerokości ściany, a Twoja szyna nie ma otworów do upięć zamontuj wybrane upięcia w szynie przed jej montażem **EN - ARE YOU PLANNING TO INSTALL A COVER?** If you have purchased a set with a cover (or plan to purchase one in the future), the rail must be mounted horizontally. The covers should be inserted into the rail before mounting it to the ceiling. After placing the rail against the ceiling, if you see any gaps, do not force the rail with screws! This will cause it to bend and then warp the cover. In places where there are gaps, use spacers so that the rail with the cover remains straight. For an aesthetic appearance, you can fill the space between the rail and the ceiling with acrylic or silicone sealant | To make it easier to slide the cover into the rail, perform this operation on a flat, straight surface after straightening the cover | If you are installing the rail across the entire width of the wall, and your rail does not have mounting holes, install the selected fasteners in the rail before mounting it **SK - PLÁNUJETE INSTALACIÚ KRYTU?** Ak ste zakúpili súpravu s krytom (alebo plánujete zakúpiť v budúcnosti), koľajnica musí byť inštalovaná horizontálne. Krytové dosky by mali byť vložené do koľajnice pred jej montážou na strop. Ak po umiestnení koľajnice na strop zbadáte medzery, nepriepiňte koľajnicu silou pomocou skrutiek! Možno by to spôsobilo jej ohnutie a následné deformovanie krytovej dosky. V miestach, kde sú medzery, použite rozpiery, aby koľajnica s krytovou doskou zostala rovná. Pre estetický vzhľad môžete priestor medzi listou a stropom vyplniť akrylovým alebo silikónovým tmelom. Aby sa kryt ľahšie zasunul do listy, vykonajte túto operáciu na rovnej, priamej ploche po vyrovnaní krytu. Ak inštalujete listu po celej šírke steny, a vaša lišta nemá montážne otvory, namontujte vybrané upevňovacie prvky do listy pred jej montážou **HU - FEDELET SZÁNDÉKOZIK TELEPÍTENI?** Ha fedeles készletet vásárolt (vagy a jövőben szeretne vásárolni), a szint vízszintesen kell felszerelni. A fedőlapokat a szin menyezetre történő felszerelése előtt kell behelyezni. Miután a szint a mennyezethez helyezte, ha rést lát, ne erőltesse a szint csavarokkal! Ez ugyanis a szin meghajlását, majd a fedőlap elgörbülését okozza. A réseknek távtartókat használjon, hogy a fedőlappal ellátott szin egyenes maradjon. Az esztétikus megjelenés érdekében a szin és a mennyezet közötti rést akril vagy szilikon tömítőanyaggal töltheti ki | A burkolat sinekbe való könnyebb becsúsztatásához ezt a műveletet sik, egyenes felületen hajtsa végre, miután kiegyenesítette a burkolatot | Ha a szint a fal teljes szélességében szereli fel, és a szin nem rendelkezik rögzítőfuratokkal, szerelje be a kiválasztott rögzítőelemeket a szinbe, mielőtt felszerelné **CZ - PLANUJETE MONTÁŽ KRYTU?** Pokud jste zakoupili sadu s krytem (nebo jej plánujete zakoupit v budoucnu), musí být lišta namontována rovně v horizontální poloze. Kryty je třeba zasunout do listy před montáží na strop. Po přiložení listy ke stropu, pokud vidíte mezery, neutahujte listu silou šrouby! Došlo by k jejímu ohnutí a následnému zvlnění krytu. V místech mezer je třeba použít distanční podložky, aby lišta s krytem zůstala rovná | Pro estetický vzhled můžete prostor mezi listou a stropem vyplnit akrylovým nebo silikónovým tmelom | Aby se krytka snáze zasunula do listy, proveďte tuto činnost na rovném, rovinném povrchu po předchozím narovnání krytky | Pokud montujete listu po celé šířce stěny a vaše lišta nemá otvory pro upevnění, namontujte vybrané upevňovací prvky do listy před jej montáží **DE - PLANEN SIE DIE MONTAGE EINER ABDECKUNG?** Wenn Sie ein Set mit Abdeckung gekauft haben (oder planen, diese in Zukunft zu kaufen), muss die Schiene waagrecht montiert werden. Die Abdeckungen müssen vor der Montage an der Decke in die Schiene eingeschoben werden. Wenn Sie nach dem Anbringen der Schiene an der Decke Lücken sehen, ziehen Sie die Schiene nicht mit Gewalt mit Schrauben fest! Dies würde zu einer Verformung und anschließend zu einer Wellenbildung der Abdeckung führen. An den Stellen, an denen Lücken vorhanden sind, sollten Distanzscheiben verwendet werden, damit die Schiene mit der Abdeckung eine gerade Linie bildet. Für ein ästhetisches Erscheinungsbild können Sie den Raum zwischen Schiene und Decke mit Acryl- oder Silikonklebstoff füllen | Um die Abdeckung leichter in die Schiene einzuschieben, führen Sie diesen Vorgang auf einer ebenen, geraden Fläche durch, nachdem Sie die Abdeckung zuvor gerade ausgerichtet haben | Wenn Sie die Schiene über die gesamte Breite der Wand montieren und Ihre Schiene keine Befestigungslöcher hat, montieren Sie die ausgewählten Befestigungen vor der Montage in der Schiene **RO - PLÂNUIEȘTI SĂ INSTALEZI O CAPACĂ?** Dacă ai achiziționat un set cu capac (sau intenționezi să achiziționezi unul în viitor), șina trebuie instalată orizontal. Plăcile de acoperire trebuie introduse în șină înainte de montarea acesteia pe tavan. După ce ai așezat șina pe tavan, dacă observai spații libere, nu forțați șina cu șuruburi! Acest lucru va determina îndoirea și deformarea plăcii de acoperire. În locurile în care există spații libere, utilizezi distanțiere pentru ca șina cu placa de acoperire să rămână dreaptă. Pentru un aspect estetic, puteți umple spațiul dintre șină și tavan cu etanșant acrilic sau siliconic | Pentru a facilita glisarea capacului în șină, efectuați această operațiune pe o suprafață plană și dreaptă, după ce ai îndreptat capacul | Dacă instalezi șina pe întreaga lățime a peretelui, iar șina nu are orificii de montare, instalezi elementele de fixare selectate în șină înainte de a o monta **BG - ПЛАНИРАТЕ ЛИ ДА МОНТИРАТЕ КАПАК?** Ако сте закупили комплект с капак (или планирате да закупите такъв в бъдеще), релсата трябва да бъде монтирана хоризонтално. Капаците трябва да бъдат поставени в релсата, преди да я монтирате на тавана. След като поставите релсата на тавана, ако забележите някакви празнини, не я притискайте с винтове! Това ще доведе до изкривяване и деформиране на капака. На местата, където има празнини, използвайте дистанционни елементи, за да релсата с капака да остане права. За по-естетичен вид можете да запълните пространството между релсата и тавана с акрилен или силиконов уплътнител | За да улесните пългането на капака в релсата, изпълнете тази операция върху равна, права повърхност, след като изправите капака | Ако монтирате релсата по цялата ширина на стената, и релсата ви няма монтажни отвори, монтирайте избраните крепежни елементи в релсата, преди да я монтирате.

PL - BEZPIECZEŃSTWO Praca na wysokości - Instalacja produktu na wysokości może wiązać się z ryzykiem upadku. Zawsze stosuj odpowiednie środki ochrony i zachowaj szczególną ostrożność | Małe elementy - Produkt zawiera drobne elementy, które mogą stanowić ryzyko zdarzenia dla małych dzieci. Przed instalacją produktu trzymaj je poza ich zasięgiem a po instalacji dodatkowo upewnij się że są dobrze przytwierdzone | Nadmierne obciążenie - Produkt nie jest przystosowany do dużych obciążeń. Nadmierne przeciążenie może prowadzić do odpadnięcia lub uszkodzeń | Produkt zawiera ruchome mechanizmy, które mogą powodować ryzyko przytrafienia palców. Zachowaj ostrożność podczas użytkowania | Nie pozwól dzieciom na zabawę produktem, aby zapobiec ryzyku przypadkowych obrażeń, zadawania lub uderzenia | Regularnie sprawdzaj stan produktu. W przypadku zauważenia uszkodzeń lub osłabienia materiału zaprzestaj użytkowania | Konserwacja - Czyść za pomocą wilgotnej ściereczki. Nie stosuj chemikaliów ani materiałów ściernych, aby uniknąć uszkodzeń powierzchni | Produkt należy użytkować zgodnie z lokalnymi przepisami, uprzednio rozdziałając go na poszczególne materiały i przekazując je do odpowiednich punktów zbiórki | Przed wyczerpaniem lub mocowaniem upewnij się, że w miejscu montażu nie przebiegają przewody ani elementy instalacji elektrycznej. Ich uszkodzenie może spowodować porażenie prądem oraz inne zagrożenia. W razie wątpliwości skonsultuj się z fachowcem | Prawidłowy montaż produktu do ściany lub sufitu wymaga zastosowania odpowiednio dobranych elementów montażowych (np. kotków i śrub) właściwych dla rodzaju podłoża (np. beton, cegła, płyta g-k, drewno). Użycie nieodpowiednich elementów lub nieprawidłowy montaż może prowadzić do oderwania produktu, a w konsekwencji jego uszkodzenia i zagrożenia dla użytkowników. Jeżeli po ocenie specjalisty dołączone elementy są niewystarczające dla danego podłoża, należy we własnym zakresie zakupić odpowiednie elementy montażowe **EN - SAFETY WORKING AT HEIGHT** - Installing the product at height may involve a risk of falling. Always use appropriate fall-protection measures and exercise extreme caution | Small parts - The product contains small components that may pose a choking hazard to young children. Keep them out of children's reach before installation and, after installation, ensure they are securely fastened | Overloading - The product is not designed to bear heavy loads. Excessive loading may cause detachment or damage | Moving mechanisms - The product contains moving parts that may pinch fingers. Use with caution | Children's safety - Do not allow children to play with the product to prevent accidental injury, choking, or strangulation | Regular inspection - Check the product's condition regularly. If any damage or material degradation is observed, stop using the product | Maintenance - Clean with a damp cloth. Do not use chemicals or abrasive materials to avoid surface damage | Disposal - Dispose of the product in accordance with local regulations. Separate it into constituted materials beforehand and deliver them to appropriate collection points | Before drilling or fastening, make sure that there are no wires or electrical installation components in the installation area. Damage to them may cause electric shock and other hazards. If in doubt, consult a qualified professional | Proper installation of the product on a wall or ceiling requires the use of appropriately selected mounting elements (e.g. wall plugs and screws) suitable for the type of substrate (e.g. concrete, brick, plasterboard, wood). Using unsuitable elements or incorrect installation may cause the product to detach, which may result in damage to the product and create a hazard for users. If, after assessment by a specialist, the supplied elements are insufficient for the given substrate, appropriate mounting elements should be purchased separately **SK - BEZPEČNOSŤ** Práca vo výškach - Inštalácia produktu vo výške môže predstavovať riziko pádu. Vždy používajte vhodné ochranné opatrenia a buďte mimoriadne opatrní | Malé časti - Výrobok obsahuje malé časti, ktoré môžu predstavovať nebezpečenstvo udusenia pre malé deti. Pred inštaláciou produktu ich uchovávajte mimo ich dosahu a po inštalácii sa uistite, že sú bezpečne pripravené | Nadmerné zaťaženie - Výrobok nie je určený na veľké zaťaženie. Nadmerné preťaženie môže viesť k pádu alebo poškodeniu | Výrobok obsahuje pohyblivé mechanizmy, ktoré môžu predstavovať riziko privretia prstov. Pri používaní buďte opatrní | Nedovolené detom hrať sa s výrobkom, aby ste predišli riziku náhodného zranenia, uduseniu alebo uskrtenia | Pravidelné kontroly stav výrobku. Ak spozorujete akékoľvek poškodenie alebo oslabenie materiálu, prestaňte ho používať | Údržba - Čistite vlhkou handričkou. Nepoužívajte chemikálie ani abrazívne prostriedky, aby nedošlo k poškodeniu povrchu | Výrobok je potrebné zlikvidovať v súlade s miestnymi predpismi, rozdeliť ho na jednotlivé materiály a odovzdať na príslušné zberné miesta | Pred vrtaním alebo upevňovaním sa uistite, že v mieste montáže nevedú káble ani prvky elektrickej inštalácie. Ich poškodenie môže spôsobiť úraz elektrickým prúdom a iné nebezpečenstvá. V prípade pochybností sa poraďte s odborníkom | Správna montáž výrobku na stenu alebo strop si vyžaduje použitie vhodných zvolených montážnych prvkov (napr. hmoždínka a skrutky) určených pre daný typ podkladu (napr. betón, tehla, sadrokartón, drevo). Použitie nevhodných prvkov alebo nesprávna montáž môžu viesť k odtrhnutiu výrobku a následne k jeho poškodeniu a ohrozeniu používateľa. Ak po posúdení odborníkom priložené prvky nie sú pre daný podklad dostatočné, je potrebné zabezpečiť vhodné montážne prvky na vlastné náklady **HU - BIZTONSÁG** Magasban végzett munka - A termék magasban történő felszerelése a leesés veszélyével járhat. Mindig használjon megfelelő védőfelszerelést, és legyen különösen óvatos | Apró alkatrészek - A termék apró alkatrészeket tartalmaz, amelyek kisgyermeknek számára fulladásveszélyt jelenthetnek. A termék beszerelése előtt tartsa őket olyan helyen, ahol kisgyermek nem férhet hozzá, és a beszerelés után ezen felül győződjön meg arról, hogy biztonságosan rögzítve vannak | Túlterhelés veszélye - A terméket nem nehéz terhelésekkel terveztek. A túlterhelés leeséshoz vagy a termék sérüléséhez vezethet | A termék mozgó mechanizmusokat tartalmaz, amelyek az ujjak beszorulásának veszélyét okozhatják. Használat közben legyen óvatos | Ne engedje, hogy gyermekek játszanak a termékkel a véletlen sérülés, fulladás veszélyének elkerülése érdekében | Rendszeresen ellenőrizze a termék állapotát. Ha bármilyen sérülést vagy az anyag gyengülését észlel, hagyja abba a használatát | Karbantartás - Tisztítsa meg nedves ruhával. Ne használjon vegyszereket vagy súrolószereket, hogy elkerülje a felület károsodását | A termék a helyi előírásoknak megfelelően ártalmatlansá az egyes anyagokra való éleztes szétválasztással és a megfelelő szelektív gyűjtőszeketre való szállítással | Fürás vagy rögzítés előtt győződjön meg arról, hogy a szerelés helyén nem futnak vezetékek vagy az elektromos hálózat elemei. Ezek sérülése áramütést és egyéb veszélyeket okozhat. Kétséges esetben forduljon szakemberhez | A termék falra vagy mennyezetre történő szakszerű felszereléséhez az aljzat típusának megfelelően kiválasztott rögzítőelemeket (pl. tipiket és csavarokat) kell használni (pl. beton, tégl, gipszkarton, fa esztén). Nem megfelelő elemek használata vagy a hibás szerelés a termék leválásához vezethet, ami annyak károsodását és a felhasználók veszélyeztetését okozhatja. Ha szakember megítélése szerint a mellékelt elemek az adott aljzathoz nem elegendőek, a megfelelő rögzítőelemeket külön kell beszerezni **CZ - BEZPEČNOST** Práce ve výšce - Instalace produktu ve výšce může představovat riziko pádu. Vždy používejte vhodné ochranné prostředky a dbejte maximální opatrnosti | Malé části - Tento výrobek obsahuje malé části, které mohou pro malé děti představovat nebezpečí udusění. Před instalací produktu je uchovávejte mimo jejich dosah a po instalaci se ujistěte, že jsou bezpečně připraveny | Nadměrné zatížení - Výrobek není navržen tak, aby vydržel velké zatížení. Nadměrné přetěžování může způsobit pád nebo poškození | Výrobek obsahuje pohyblivé mechanismy, které mohou způsobit přivrtání prstů. Při používání buďte opatrní | Nedovolené dětem, aby si s výrobkem hráli, aby jste předišli riziku náhodného zranění nebo udusění | Pravidelné kontroly stav výrobku. Pokud zaznamenáte jakékoli poškození nebo zeslabení materiálu, přestaňte jej používat | Údržba - Čistěte vlhkým hadříkem. Nepoužívejte chemikálie nebo abraziva, aby nedošlo k poškození povrchu | Výrobek musí být zlikvidován v souladu s místními předpisy tak, že jej nejprve rozdělíte na jednotlivé materiály a odnesete je na příslušná sběrná místa | Před vrtáním nebo upevňováním se ujistěte, že v místě montáže nevedou kabely ani prvky elektrické instalace. Jejich poškození může způsobit úraz elektrickým proudem a další nebezpečí. V případě pochybností se poraďte s odborníkem | Správna montáž výrobku na stěnu nebo strop si vyžaduje použití vhodných montážních prvků (např. hmoždinek a šroubů) určených pro daný typ podkladu (např. beton, cihla, sadrokartón, dřevo). Použití nevhodných prvků nebo nesprávná montáž mohou vést k odtržení výrobku a následně k jeho poškození a ohrožení uživatele. Pokud po posouzení odborníkem přiložené prvky nejsou pro daný podklad dostačující, je nutné si vhodné montážní prvky obstarat samostatně **DE - SICHERHEIT** Arbeiten in der Höhe - Bei der Installation des Produkts in der Höhe besteht Absturzgefahr. Verwenden Sie immer eine geeignete Schutz-ausrüstung und lassen Sie äußerste Vorsicht walten | Kleinteile - Das Produkt enthält Kleinteile, die eine Erstickungsgefahr für kleine Kinder darstellen können. Bewahren Sie diese vor der Installation des Produkts außerhalb der Reichweite von Kindern auf und vergewissern Sie sich nach der Installation zusätzlich, dass sie sicher befestigt sind | Überlastung - Das Produkt ist nicht für schwere Lasten ausgelegt. Eine Überlastung kann zum Herunterfallen oder zu Schäden führen | Das Produkt enthält bewegliche Mechanismen, die die Gefahr des Einklemmens von Fingern verursachen können. Seien Sie bei der Verwendung vorsichtig | Erlauben Sie Kindern nicht, mit dem Produkt zu spielen, um das Risiko von Verletzungen oder Erstickungsgefahr zu vermeiden | Überprüfen Sie den Zustand des Produkts regelmäßig. Wenn Sie eine Beschädigung oder Schwächung des Materials feststellen, stellen Sie die Verwendung ein | Pflege - Mit einem feuchten Tuch reinigen. Verwenden Sie keine Chemikalien oder Scheuermittel, um Schäden an der Oberfläche zu vermeiden | Entsorgen Sie das Produkt gemäß den örtlichen Vorschriften, indem Sie es vorher in einzelne Materialien trennen und diese zu den entsprechenden Sammelstellen bringen | Vergewissern Sie sich vor dem Bohren oder Befestigen, dass an der Montagestelle keine Leitungen oder Bestandteile der Elektroinstallation verlaufen. deren Beschädigung kann zu einem Stromschlag und anderen Gefahren führen. Wenn Sie sich im Zweifelsfall an einen Fachmann | Die ordnungsgemäße Montage des Produkts an der Wand oder Decke erfordert die Verwendung entsprechend ausgewählter Befestigungselemente (z. B. Dübel und Schrauben), die für die jeweilige Art des Untergrunds geeignet sind (z. B. Beton, Ziegel, Gipskarton, Holz). Die Verwendung ungeeigneter Elemente oder eine unsachgemäße Montage kann dazu führen, dass sich das Produkt löst, was in der Folge zu seiner Beschädigung und zu einer Gefährdung der Benutzer führen kann. Wenn nach Beurteilung durch einen Fachmann die mitgelieferten Elemente für die jeweiligen Untergrund nicht ausreichend sind, müssen geeignete Befestigungselemente auf eigene Kosten beschafft werden **RO - SECURITATE** Lucrul la înălțime - Instalarea produsului la înălțime poate implica riscul de cădere. Utilizați întotdeauna echipament de protecție adecvat și fiți extrem de precauți | Piese mici - Acest produs conține piese mici care pot prezenta un pericol de sufocare pentru copiii mici. Înainte de a instala produsul, nu le lăsați la îndemâna lor, iar după instalare, asigurați-vă că sunt bine atașate | Sarcină excesivă - Produsul nu este proiectat să reziste la sarcini grele. Supraincarcarea excesivă poate duce la căderea sau deteriorarea | Produsul conține mecanisme de mișcare care pot crea riscul de cuprind de degete. Fii atenți când utilizezi | Nu permiteți copiilor să se joace cu produsul pentru a preveni riscul de rănire accidentală sau sufocare | Verificați regulat starea produsului. Dacă observați orice deteriorare sau slăbire a materialului, întrerupeți utilizarea | Întreținere - Curățați cu o cârpă umeză. Nu utilizați substanțe chimice sau abrazive pentru a evita deteriorarea suprafeței | Produsul trebuie eliminat sau sufocare cu regulamentele locale, mai întâi separându-l în materialele sale individuale și ducându-le la punctele de colectare adecvate | Înainte de găurire sau fixare, asigurați-vă că în locul de montaj nu trec cabluri sau elemente ale instalației electrice. Deteriorarea acestora poate provoca electrocutare și alte pericole. În caz de îndoieli, consultați un specialist | Montați corect al produsului pe perete sau tavan necesită utilizarea unor elemente de fixare alese corespunzător (de exemplu dibluri și șuruburi), potrivit pentru tipul de suport (de exemplu beton, cărămidă, gips-carton, lemn). Utilizarea unor elemente necorespunzătoare sau montajul incorect poate duce la desprinderea produsului și, în consecință, la deteriorarea acestuia și la punerea în pericol a utilizatorilor. Dacă, în urma evaluării unui specialist, elementele incluse nu sunt suficiente pentru tipul respectiv de suport, trebuie achiziționate separat elemente de fixare adecvate **BG - БЕЗОПАСНОСТ** Работа на височина - Монтирането на продукта на височина може да е свързано с риск от падане. Винаги използвайте подходящи мерки за защита от падане и бъдете изключително внимателни | Малки части - Продуктът съдържа малки компоненти, които могат да представляват опасност от задавяне за малки деца. Дръжте ги извън обсега на децата преди инсталирането и след инсталирането се уверете, че са здраво закрепени | Претоварване - Продуктът не е проектиран да издържа на тежки товари. Претоварването може да доведе до отлепяне или повреда | Движещи се механизми - Продуктът съдържа движещи се части, които могат да прищипат пръсти. Използвайте с повишено внимание | Безопасност на децата - Не позволявайте на децата да си играят с продукта, за да предотвратите случайно нараняване, задавяне или удушаване | Редовна проверка - Проверявайте редовно състоянието на продукта. Ако забележите някакви повреди или влошаване на материала, спрете да използвате продукта | Поддръжка - Почивайте с влажна кърпа. Не използвайте химикали или абразивни материали, за да избегнете повреждане на повърхността | Изхвърляне - Изхвърляйте продукта в съответствие с местните разпоредби. Разделете го предварително на съставните материали и ги предайте в подходящи пунктове за събиране | Преди пробиване или закрепяване се уверете, че на мястото на монтажа не преминават проводници или елементи на електрическата инсталация. Повреждането им може да причини токов удар и други опасности. При съмнение се консултирайте със специалист | Правилният монтаж на продукта към стена или таван изисква използването на подходящо подобрани монтажни елементи (напр. дюбели и винтове), съобразени с вида на основата (напр. бетон, тухла, гипскартон, дърво). Използването на неподходящи елементи или неправилният монтаж може да доведе до откътане на продукта, а вследствие на това — до неговото повреждане и до опасност за потребителите. Ако след прегледа от специалист прiloжените елементи са недостатъчни за съответната основа, трябва самостоятелно да се закупят подходящи монтажни елементи.