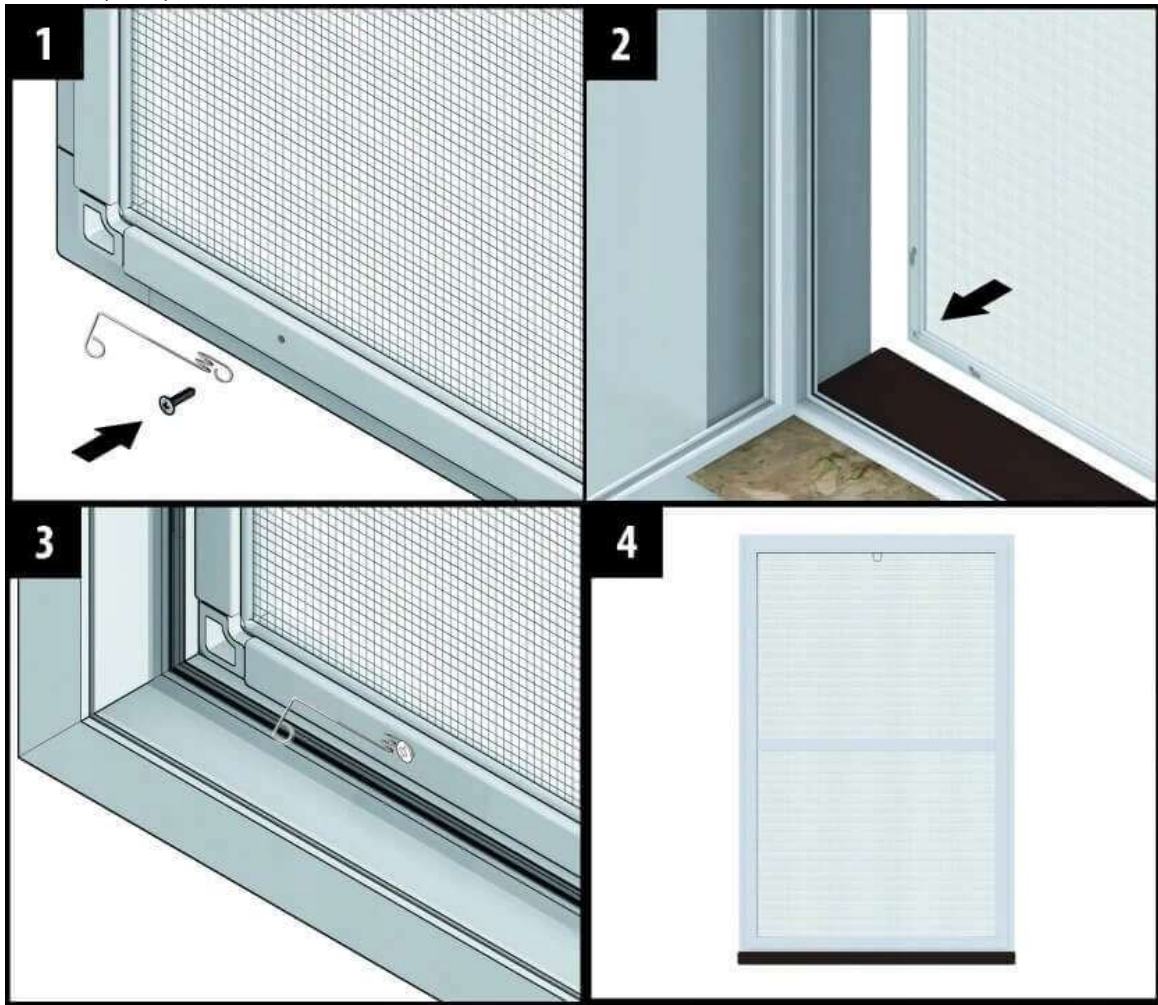
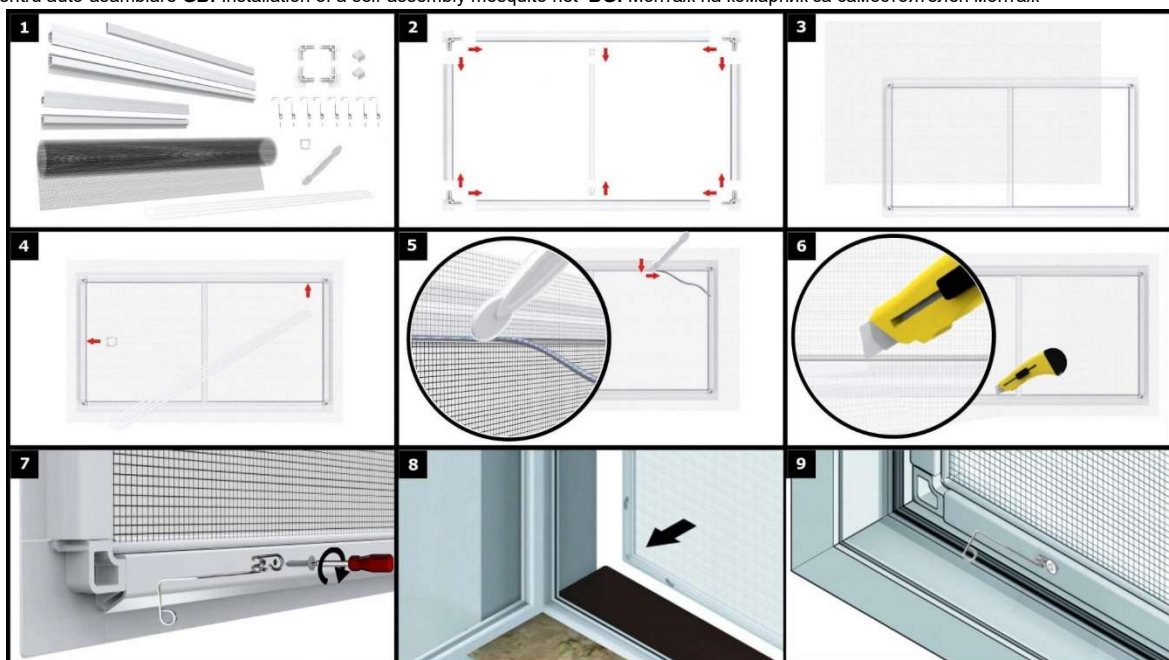


PL: Montaż moskitiery złożonej SK: Montáž zloženej moskytiéry HU: Összeszerelt szűnyogháló felszerelése CZ: Instalace složené moskytiéry DE: Instalarea unei plase de țânțari pliate RO: Instalarea plasei de tantari pliate GB: Installation of an assembled mosquito screen BG: Монтаж на сглобена мрежа против насекоми



PL: Montaż moskitiery do samodzielnego montażu SK: Vlastná montáž moskytiéry HU: Önszereléshez tervezett szűnyogháló összeszerelése CZ: Sestavení sítě proti komárům pro vlastní montáž DE: Montage des Moskitonetzes zur Selbstmontage RO: Asamblarea plasei de țânțari pentru auto-asamblare GB: Installation of a self-assembly mosquito net BG: Монтаж на комарник за самостоятелен монтаж



PL - BEZPIECZEŃSTWO: Produkt łatwopalny - Trzymaj produkt z dala od otwartego ognia, źródeł wysokiej temperatury i iskrzenia, aby uniknąć ryzyka zaplonu. | Praca na wysokości – Instalacja produktu na wysokości może wiązać się z ryzykiem upadku. Zawsze stosuj odpowiednie środki ochrony i zachowaj szczególną ostrożność. | Małe elementy – Produkt zawiera drobne elementy, które mogą stanowić ryzyko zadławienia dla małych dzieci. Przed instalacją produktu trzymaj je poza ich zasięgiem a po instalacji dodatkowo upewnij się że są dobrze przytwierdzone. | Podczas konieczności przycięcia elementów produktu używaj odpowiednich narzędzi i zachowaj ostrożność, aby uniknąć skałeczenia. | Produkt nie jest odporny na ekstremalne warunki pogodowe, takie jak silny wiatr czy burza. W razie takiej pogody należy przenieść go w bezpieczne miejsce lub odpowiednio zabezpieczyć. | Niektóre elementy produktu mogą mieć ostre krawędzie. Zachowaj ostrożność podczas montażu i użytkowania, aby uniknąć skałeczeń. | Nie pozwól dziecom na zabawę produktem, aby zapobiec ryzyku przypadkowych obrażeń, zadławienia lub uduszenia. | Regularnie sprawdzaj stan produktu. W przypadku zauważenia uszkodzeń lub osłabienia materiału zaprzestaj użytkowania. | Konserwacja - Czyść za pomocą wilgotnej ściereczki. Nie stosuj chemikaliów ani materiałów ściernych, aby uniknąć uszkodzeń powierzchni. | Produkt należy zutylizować zgodnie z lokalnymi przepisami, uprzednio rozdzielając go na poszczególne materiały i przekazując je do odpowiednich punktów zbiórki. | Zabrania się samodzielnego przerabiania (modyfikowania) produktu oraz stosowania go do celów innych niż opisane w instrukcji. **SK - BEZPEČNOST:** Horľavý - Udržujte výrobok mimo dosahu otvoreného ohňa, vysokých teplôt a iskier, aby ste predišli riziku vznietenia. | Práca vo výškach – Inštalácia produktu vo výške môže predstavovať riziko pádu. Vždy používajte vhodné ochranné opatrenia a buďte mimoriadne opatrní. | Malé časti – Výrobok obsahuje malé časti, ktoré môžu predstavovať nebezpečenstvo udusenía pre malé deti. Pred inštaláciou produktu ich uchovávajte mimo ich dosahu a po inštalácii sa uistite, že sú bezpečne pripevnené. | Pri rezaní komponentov produktu používajte vhodné nástroje a buďte opatrní, aby ste sa nezranili. | Výrobok nie je odolný voči extrémnym poveternostným podmienkam, ako je silný vietor alebo búrka. V prípade takéhoto počasia ho treba premiestniť na bezpečné miesto alebo riadne zabezpečiť. | Niektoré časti produktu môžu mať ostré hrany. Pri montáži a používaní buďte opatrní, aby ste sa nezranili. | Nedovoľte deťom hrať sa s výrobkom, aby ste predišli riziku náhodného zranenia, udusenía alebo úškrtienia. | Pravidelne kontrolujte stav výrobku. Ak spozorujete akékoľvek poškodenie alebo oslabenie materiálu, prestaňte ho používať. | Údržba - Čistite vlhku handričkou. Nepoužívajte chemikálie ani abrazívne prostriedky, aby nedošlo k poškodeniu povrchu. | Výrobok je potrebné zlikvidovať v súlade s miestnymi predpismi, rozdeliť ho na jednotlivé materiály a odovzdať na príslušné zberné miesta. | Je zakázané svojpomocne upravovať (modifikovať) výrobok a používať ho na iné účely, než sú opisane v návode. **HU - BIZTONSÁG:** Tűzveszélyes termék - A gyulladásveszély elkerülése érdekében, tartsa távol a terméket nyílt lángtól, magas hőmérsékletű forrásoktól és szikráktól. | Magasban végzett munka - A termék magasban történő felszerelése a leesés veszélyével járhat. Mindig használjon megfelelő védőfelszerelést, és legyen különösen óvatos. | Apró alkatrészek - A termék apró alkatrészeket tartalmaz, amelyek kisgyermekek számára fulladásveszélyt jelenthetnek. A termék beszerelése előtt tartsa őket olyan helyen, ahol kisgyermek nem férhet hozzá, és a beszerelés után ezen felül győződjön meg arról, hogy biztonságosan rögzítve vannak. | Használjon megfelelő szerszámokat a termék alkatrészeinek vágásakor, és ügyeljen a sérülések elkerülésére. | A termék nem ellenáll a szélsőséges időjárási körülményeknek, például az erős szélnek vagy viharnak. Ilyen időjárás esetén biztonságos helyre kell vinni vagy megfelelően rögzíteni. | A termék egyes részei éles szélével rendelkezhetnek. A sérülések elkerülése érdekében az felszerelés és a használat során legyen óvatos. | Ne engedje, hogy gyermekek játsszanak a termékkel a véletlen sérülés, fulladás veszélyének elkerülése érdekében. | Rendszeresen ellenőrizze a termék állapotát. Ha bármilyen sérülést vagy az anyag gyengülését észlel, hagyja abba a használatát. | Karbantartás - Tisztítsa meg nedves ruhával. Ne használjon vegyszereket vagy súrolószereket, hogy elkerülje a felület károsodását. | A terméket a helyi előírásoknak megfelelően ártalmatlanítsa az egyes anyagokra való előzetes szétválasztással és a megfelelő gyűjtőszigetekre való szállítással. | Tilos a termék önálló átalakítása (módosítása), valamint a használati útmutatóban leírtaktól eltérő célokra történő használata. **CZ - BEZPEČNOST:** Horľavý výrobok - Udržujte výrobok mimo dosah otvoreného ohňa, zdrojů vysoké teploty a jisker, aby se zabránilo riziku vznícení. | Práce ve výšce – Instalace produktu ve výšce může představovat riziko pádu. Vždy používejte vhodné ochranné prostředky a buďte maximálně opatrní. | Malé části – Tento výrobek obsahuje malé části, které mohou pro malé děti představovat nebezpečí udušení. Před instalací produktu je uchovávejte mimo jejich dosah a po instalaci se ujistěte, že jsou bezpečně připevněny. | Při řezání součástí produktu používejte vhodné nástroje a buďte opatrní, abyste se nezranili. | Výrobek není odolný vůči extrémním povětrnostním podmínkám, jako je silný vítr nebo bouře. Za takových povětrnostních podmínek by měl být přemístěn na bezpečné místo nebo řádně zajištěn. | Některé části produktu mohou mít ostré hrany. Při montáži a používání buďte opatrní, aby nedošlo k poranění. | Nedovoľte deťom, aby si s výrobkom hraly, aby ste predišli riziku náhodného zranenia alebo udusení. | Pravidelne kontrolujte stav výrobku. | Pokud zaznamenáte jakékoli poškození nebo zeslabení materiálu, přestaňte jej používat. | Údržba - Čistěte vlhkým hadříkem. Nepoužívejte chemikálie nebo abraziva, aby nedošlo k poškození povrchu. | Výrobek musí být zlikvidován v souladu s místními předpisy tak, že jej nejprve rozdělíte na jednotlivé materiály a odnesete je na příslušná sběrná místa. | Je zakázáno svůlno upravovat (modifikovat) výrobek a používat jej k jiným účelům, než jsou popsány v návodu. **DE - SICHERHEIT:** Entflammbares Produkt - Halten Sie das Produkt von offenen Flammen, hohen Temperaturen und Funken fern, um die Gefahr einer Entzündung zu vermeiden. | Arbeiten in der Höhe - Bei der Installation des Produkts in der Höhe besteht Absturzgefahr. Verwenden Sie immer eine geeignete Schutzausrüstung und lassen Sie alle Fremde Vorsicht walten. | Kleinteile - Das Produkt enthält Kleinteile, die eine Erstickenungsgefahr für kleine Kinder darstellen können. Bewahren Sie diese vor der Installation des Produkts außerhalb der Reichweite von Kindern auf und vergewissern Sie sich nach der Installation zusätzlich, dass sie sicher befestigt sind. | Verwenden Sie beim Schneiden von Produktteilen geeignete Werkzeuge und seien Sie vorsichtig, um Verletzungen zu vermeiden. | Das Produkt ist nicht gegen extreme Witterungsbedingungen wie starke Winde oder Stürme geschützt. Im Falle eines solchen Wetters sollte es an einen sicheren Ort gebracht oder ordnungsgemäß gesichert werden. | Einige Teile des Produkts können scharfe Kanten haben. Seien Sie beim Zusammenbau und Gebrauch vorsichtig, um Verletzungen zu vermeiden. | Erlauben Sie Kindern nicht, mit dem Produkt zu spielen, um das Risiko von Verletzungen oder Erstickenungsgefahr zu vermeiden. | Überprüfen Sie den Zustand des Produkts regelmäßig. Wenn Sie eine Beschädigung oder Schwächung des Materials feststellen, stellen Sie die Verwendung ein. | Pflege - Mit einem feuchten Tuch reinigen. Verwenden Sie keine Chemikalien oder Scheuermittel, um Schäden an der Oberfläche zu vermeiden. | Entsorgen Sie das Produkt gemäß den örtlichen Vorschriften, indem Sie es vorher in einzelne Materialien trennen und diese zu den entsprechenden Sammelstellen bringen. | Es ist verboten, das Produkt eigenmächtig umzubauen (zu verändern) oder es für andere als die in der Anleitung beschriebenen Zwecke zu verwenden. **RO - SECURITATE:** Produs inflamabil - Țineți produsul departe de flăcări deschise, surse de temperatură ridicată și scântei pentru a evita riscul de aprindere. | Lucrul la înălțime – Instalarea produsului la înălțime poate implica riscul de cădere. Utilizați întotdeauna echipament de protecție adecvat și fiți extrem de precauți. | Piese mici – Acest produs conține piese mici care pot prezenta un pericol de sufocare pentru copiii mici. Înainte de a instala produsul, nu le lăsați la îndemâna lor, iar după instalare, asigurați-vă că sunt bine atașate. | Când tăiați componentele produsului, utilizați unelte adecvate și aveți grijă pentru a evita răni. | Produsul nu este rezistent la condiții meteorologice extreme, cum ar fi vânturile puternice sau furtunile. În astfel de condiții meteorologice, ar trebui mutat într-un loc sigur sau asigurat corespunzător. | Unele părți ale produsului pot avea margini ascuțite. Aveți grijă în timpul asamblării și utilizați pentru a evita tăieturile. | Nu permiteți copiilor să se joace cu produsul pentru a preveni riscul de rănire accidentală sau sufocare. | Verificați regulat starea produsului. Dacă observați orice deteriorare sau slăbire a materialului, întrerupeți utilizarea. | Întreținere - Curățați cu o cârpă umeză. Nu utilizați substanțe chimice sau abrazive pentru a evita deteriorarea suprafeței. | Produsul trebuie eliminat în conformitate cu reglementările locale, mai întâi separându-l în materialele sale individuale și ducându-le la punctele de colectare adecvate. | Este interzisă modificarea produsului pe cont propriu, precum și utilizarea acestuia în alte scopuri decât cele descrise în instrucțiuni. **GB - SECURITY:** Flammable product – Keep the product away from open flames, high heat sources, and sparks to prevent ignition. | Working at height – Installing the product at height may involve a risk of falling. Always use appropriate fall-protection measures and exercise extreme caution. | Small parts – The product contains small components that may pose a choking hazard to young children. Keep them out of children's reach before installation and, after installation, ensure they are securely fastened. | Cutting components – When parts of the product must be cut, use appropriate tools and take care to avoid injury. | The product is not resistant to extreme weather conditions such as strong winds or storms. In such conditions, move it to a safe location or secure it appropriately. | Sharp edges – Some components may have sharp edges. Exercise caution during installation and use to avoid cuts. | Children's safety – Do not allow children to play with the product to prevent accidental injury, choking, or strangulation. | Regular inspection – Check the product's condition regularly. If any damage or material degradation is observed, stop using the product. | Maintenance – Clean with a damp cloth. Do not use chemicals or abrasive materials to avoid surface damage. | Disposal – Dispose of the product in accordance with local regulations. Separate it into constituent materials beforehand and deliver them to appropriate collection points. | It is forbidden to modify the product yourself or to use it for purposes other than those described in the instructions. **BG - БЕЗОПАСНОСТ:** Запалим продукт – Дръжте продукта далеч от открит огън, източници на висока температура и искри, за да предотвратите възпламеняване. | Работа на височина – Монтирането на продукта на височина може да е свързано с риск от падане. Винаги използвайте подходящи мерки за защита от падане и бъдете изключително внимателни. | Малки части – Продуктът съдържа малки компоненти, които могат да представляват опасност от задавяне за малки деца. Дръжте ги извън обсега на децата преди инсталирането и след инсталирането се уверете, че са здраво закрепени. | Рязане на компоненти – Когато части от продукта трябва да бъдат отрязани, използвайте подходящи инструменти и внимавайте да не се нараните. | Екстремни метеорологични условия – Продуктът не е устойчив на екстремни метеорологични условия, като силни ветрове или бури. При такива условия го преместете на безопасно място или го закрепете по подходящ начин. | Остри ръбове – Някои компоненти могат да имат остри ръбове. Бъдете внимателни по време на монтажа и употребата, за да избегнете порязвания. | Безопасност на децата – Не позволявайте на децата да си играят с продукта, за да предотвратите случайно нараняване, задавяне или удущаване. | Редовна проверка – Проверявайте редовно състоянието на продукта. Ако забележите някакви повреди или влошаване на материала, спрете да използвате продукта. | Поддръжка – Почиствайте с влажна кърпа. Не използвайте химикали или abrazивни материали, за да избегнете повреждане на повърхността. | Изхвърляне – Изхвърлете продукта в съответствие с местните разпоредби. Разделете го предварително на съставните материали и ги предайте в подходящи пунктове за събиране. | Забранява се самостоятелното преработване (модифициране) на продукта, както и използването му за цели, различни от описаните в инструкцията.